



MÉDECINS DU MONDE 世界医師会 DO
KTERS VAN DE WERELD MÉDICOS DO MUNDO
OF THE WORLD منظمة أطباء لĀKARE I VÄRLDEN
COS DEL MUNDO 世界医師会 ARZTE
WELDEN MEDICI DEL MONDO 世界

ICI DEL MONDO ΓΙΑΤΡΟΙ ΤΟΥ ΚΟΣΜΟΥ DOKTERS VAN DE WERELD MÉDICOS
IDE 世界医師会 DOCTORS OF THE WORLD منظمة أطباء العالم LĀKARE I VÄRLDEN
NCOS DEL MUNDO 世界医師会 ARZTE DER WELT दुनिया के डॉक्टर MÉDECINS
DO ΓΙΑΤΡΟΙ ΤΟΥ ΚΟΣΜΟΥ DOKTERS VAN DE WERELD MÉDICOS DO MUNDO



© MÉDICOS
CÓSMO DO
LĀKARE I VÄ
IONDE 世界医
の医師会 ARZ



SOIGNER
& *témoigner*



© MÉDICOS
κόσμου DO
LÄKARE I VÄ
IONDE 世界医
の医療団 ARZ

Invitation téléphonique du Dr André CLAVERT



Dr André CLAVERT
Représentant de l'association
locale Médecins du Monde

CASO:
Centre d'Accueil, de Soins et d'Orientation
20 rue du Maréchal FOCH Strasbourg
(Cliquez sur l'image)

Si vous ne pouvez entendre le message sonore, il vous faut télécharger « VLC Média Player »



PC



MAC



Ο ΜΕΔΙΚΟΣ
κόσμου DO
LÄKARE I VÄ
IONDE 世界医
の医療団 ARZ



Un observatoire d'accès aux soins

NOUS SOIGNONS CEUX QUE LE MONDE OUBLIE PEU A PEU

MÉDECINS DU MONDE 世界医師会
DOKTEREN VAN DE WERELD
MÉDICOS DO MUNDO
OF THE WORLD
طباة العالم
LÄKARE
VÄRLDEN
MÉDICOS DEL MUNDO
世界医師会
ARZTE
D
VÄRLDEN
MÉDICI DEL MONDO
世界医師会



DU DOKTERS VAN
DE WERELD
MÉDICOS DO MUNDO
OF THE WORLD
طباة العالم
LÄKARE
VÄRLDEN
MÉDICOS DEL MUNDO
世界医師会
ARZTE
D
VÄRLDEN
MÉDICI DEL MONDO
世界医師会



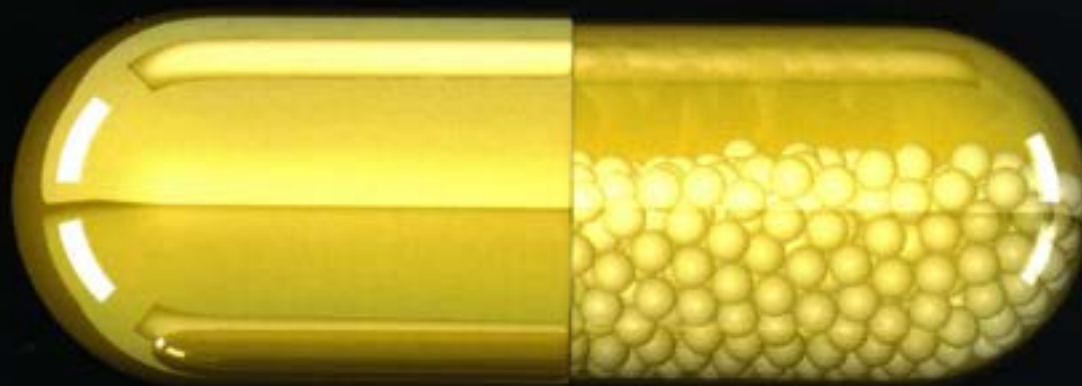
© MÉDICOS
κόσμου DO
LÄKARE I VÄ
IONDE 世界医
の医師会 ARZ



**NOUS SOIGNONS
CEUX
QUE LE MONDE
OUBLIE PEU À PEU**

NOUS SOIGNONS CEUX QUE LE MONDE OUBLIE PEU A PEU

La santé n'est pas un **luxe**



Une couverture maladie pour tous

www.lasantenestpasunluxe.org



NOUS SOIGNONS CEUX QUE LE MONDE OUBLIE PEU A PEU



© MÉDICOS
κόσμου DO
LÄKARE I VÄ
IONDE 世界医
の医療団 ARZ

MdM en Alsace

Un centre d'accueil de soin et d'orientation à Strasbourg

120 bénévoles dont

20 médecins

12 infirmières

8 chirurgiens dentistes

3 pharmaciens

...

En un an : 3010 consultations MG

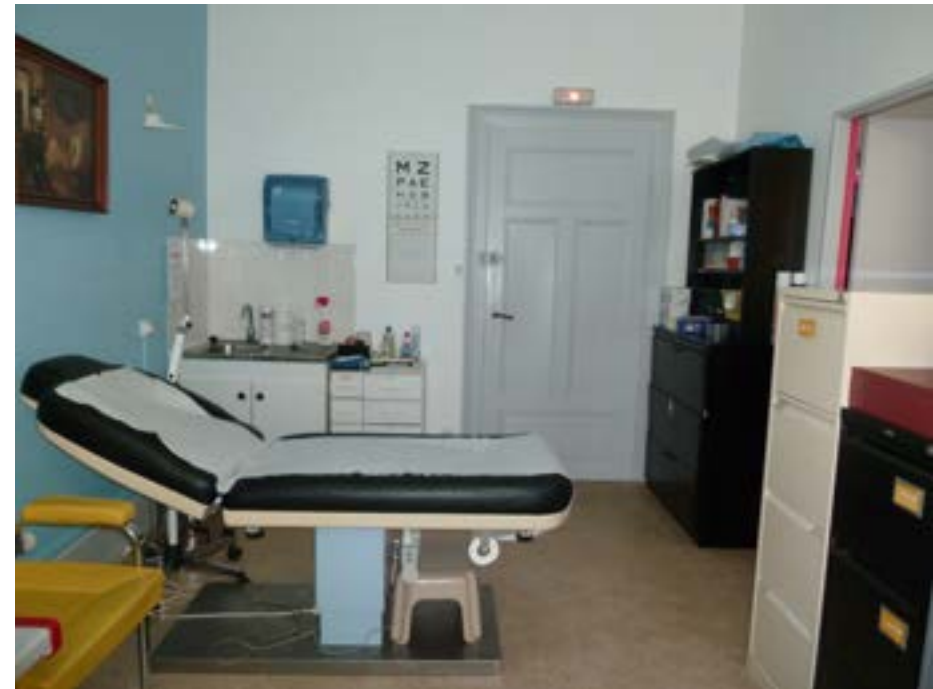
199 consultations de

spécialistes

750 consultations dentaires

File active de 744 patients et de

424 nouveaux patients





© MÉDICOS
κόσμου DO
LÄKARE I VÄ
IONDE 世界医
の医療団 ARZ

MdM en Alsace

Une mission mobile

Sans abri

Deux maraudes nocturne par semaine

Entre 20 et 50 personnes rencontrées

Bidonville

Une sortie par semaine

300 personnes suivies



Précarité et médecine générale

- Ce qu'est la précarité
- La précarité et la santé
- L'importance de diagnostiquer la précarité
en médecine générale

MÉDECINS D
LÄKARE I VÄ
KTERS VAN D
VÄRLDEN ME
生組織 DOCTO



OF THE WORLD العالم منظمة أطباء LÄKARE I VÄRLDEN MEDICI DEL MONDO ΓΙΓΤΡΟΙ ΤΟΥ ΚΟΣΜΟΥ DOKTERS VAN DE WERELD MÉDICOS DO MUNDO MÉDICOS
S 世界医生组织 MÉDECINS DU MONDE 世界医生组织 DOCTORS OF THE WORLD العالم منظمة أطباء LÄKARE I VÄRLDEN MEDICI DEL MONDO ΓΙΓΤΡΟΙ ΤΟΥ ΚΟΣΜΟΥ DO
ÉDICOS DEL MUNDO 世界の医療団 ÄRZTE DER WELT दुनिया के डॉक्टर MÉDECINS DU MONDE 世界医生组织 DOCTORS OF THE WORLD العالم منظمة أطباء LÄKARE I VÄ
KOSMΟΥ DOKTERS VAN DE WERELD MÉDICOS DO MUNDO MÉDICOS DEL MUNDO 世界の医療団 ÄRZTE DER WELT दुनिया के डॉक्टर MÉDECINS DU MONDE 世界医
織 LÄKARE I VÄRLDEN MEDICI DEL MONDO ΓΙΓΤΡΟΙ ΤΟΥ ΚΟΣΜΟΥ DOKTERS VAN DE WERELD MÉDICOS DO MUNDO MÉDICOS DEL MUNDO 世界の医療団 ÄRZ

Le moine et le cadre



Définition

» Dans le domaine économique et social, la précarité est l'absence des conditions et des sécurités permettant à une personne, à une famille, à un groupe, d'assumer pleinement leurs responsabilités et de bénéficier de leurs droits fondamentaux.



Facteurs de vulnérabilité

- » Chômage de longue durée
- » Divorces, familles mono parentales
- » Surendettement
- » Logement
- » Illettrisme
- » Pathologie psychiatrique
- » Âge
- » Sans papiers



L'absence d'épargne possible = L'absence de futur

Tout dans l'immédiateté

Tout est urgent

Plus de hiérarchie dans les besoins

Une gestion du temps spécifique



Une nouvelle hiérarchie des besoins

- » L'hébergement
- » L'alimentation
- » L'éducation des enfants
- » La santé
 - c'est la douleur qui déclenche le besoin qui est alors urgent
 - Incapacité à gérer des RV et des traitements dans le temps



La honte L'auto dépréciation

- » Incapacité de s'exprimer correctement
 - 20 à 25 ans : 13 à 17% de personnes maîtrisent mal la langue écrite et parlée
 - Pauvreté du vocabulaire...violences verbales
- » Difficultés à comprendre leur environnement
- » Culpabilité vis à vis de l'enfant, de l'école, du maître...
- » Isolement social...ex: la canicule

Transparence sociale



Physiopathologie

» Exemple des macaques

Dominés = stress chronique

ACTH, glycocorticoïdes

Immunologie, P53

Diabète, HTA, obésité, infection

Infarctus, AVC, cancer...

» Syndrome retrouvé chez l'homme en souffrance au travail





Poverty Impedes Cognitive Function

Anandi Mani, Sendhil Mullainathan, Eldar Shafir
and Jiaying Zhao

Science: Aug 30, 2013

Manque de lucidité



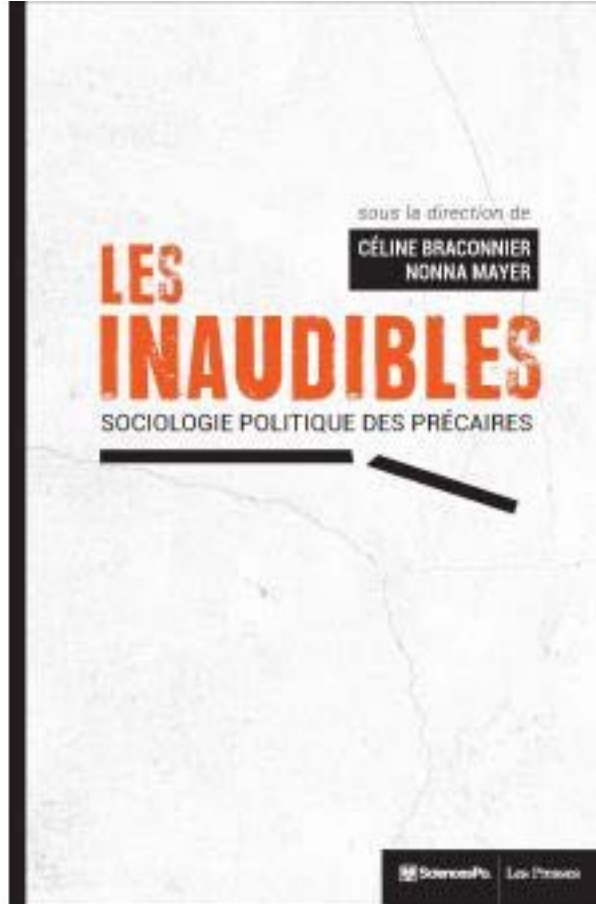
Conclusion 2

Pour Jean-Paul DELEVOYE

Président du Conseil économique, social et environnemental

12 à 15 millions de personnes en France sont
précaires

Pour MdM, un sondage à montré qu'il y a **29%** des
personnes qui disent avoir différé des soins



Les inaudibles

[Céline Braconnier](#) - [Nonna Mayer](#) 2015

d'inaudibles à inaccessibles

Ex Vallée de la Bruche



« Eux qui ne sont pas nous »

Lucien FEVRE 1942

Ecole des annales

MÉDECINS D
LÄKARE I VÄ
DOKTERS VAN D
VÄRLDEN ME
DOCTO



OF THE WORLD العالم أطباء منظمة LÄKARE I VÄRLDEN MEDICI DEL MONDO ΓΙΓΤΡΟΙ ΤΟΥ ΚΟΣΜΟΥ DOKTERS VAN DE WERELD MÉDICOS DO MUNDO MÉDICOS
S 世界医生组织 MÉDECINS DU MONDE 世界医生组织 DOCTORS OF THE WORLD العالم أطباء منظمة LÄKARE I VÄRLDEN MEDICI DEL MONDO ΓΙΓΤΡΟΙ ΤΟΥ ΚΟΣΜΟΥ DO
ÉDICOS DEL MUNDO 世界の医療団 ÄRZTE DER WELT दुनिया के डॉक्टर MÉDECINS DU MONDE 世界医生组织 DOCTORS OF THE WORLD العالم أطباء منظمة LÄKARE I VÄ
KOSMΟΥ DOKTERS VAN DE WERELD MÉDICOS DO MUNDO MÉDICOS DEL MUNDO 世界の医療団 ÄRZTE DER WELT दुनिया के डॉक्टर MÉDECINS DU MONDE 世界医
織 LÄKARE I VÄRLDEN MEDICI DEL MONDO ΓΙΓΤΡΟΙ ΤΟΥ ΚΟΣΜΟΥ DOKTERS VAN DE WERELD MÉDICOS DO MUNDO MÉDICOS DEL MUNDO 世界の医療団 ÄRZ

Santé et précarité



Consultent qu'au moment des complications

Augmentation de la fréquentation des urgences

Augmentation des complications lourdes (amputation)

Augmentation des pathologies

psychiatriques/comportementales

Aggravation des pathologies existantes

Nouvelles pathologies

- liées à l'isolement sociale (suicide des agriculteurs, canicule)
- syndrome post-traumatique (militaires)
- comportements additifs (alcool = solution)



Diagnostic

Accumulation de facteurs de vulnérabilité

- Chômage
- Famille monoparentale
- Hébergement précaire
- Sur endettement
- Pathologie psy
- Illettrisme
- Histoire personnelle traumatique



Importance du diagnostic de la précarité

Si un précaire vient consulter
c'est qu'il a une souffrance +++
qui a motivé une démarche très pénible pour lui

La souffrance somatique n'est qu'un signe d'appel

La demande est généralement très discrète



La consultation chez un généraliste est un **moment rare**
qui permettra de soigner
de faire de la prévention
d'expliquer comment se faire soigner
de contrôler l'état administratif

Il faut faire le diagnostic somatique rapidement
le précaire ne sachant pas gérer le temps et les RV